



RÉSZLETES TERVEZŐI ÁRAJÁNLAT ÚJHARTYÁN VÁROS

TELEPÜLÉSRENDEZÉSI ESZKÖZEINEK MÓDOSÍTÁSA

2018. MÁRCIUS



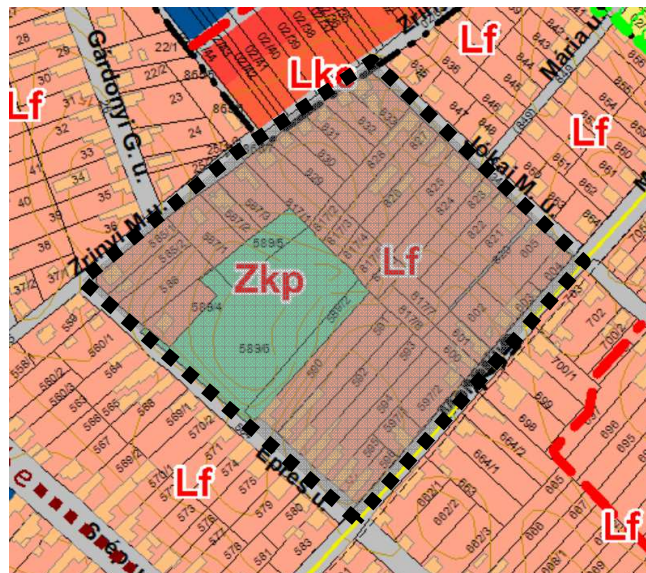
TER·T·REND

Terület- és településrendezési, építészeti Kft.

- 1016 Budapest, Gellérthegy utca 16.
- iroda: 1027 Budapest, Margit krt. 26.
- tel.: +36 1 488-0202, fax: +36 1 488-0199, mobil: +36 20 320 95 08
- tertrend@tertrend.hu; www.tertrend.hu

TERVEZÉSI TERÜLET:

A tervezési terület a hatályos terveken jelölt Újhartyán belterületén az Zrínyi M. utca - Jókai M. utca - Epres u. - Monori u. által határolt tömbre terjed ki. A hatályos településszerkezeti és szabályozási terv a tömböt több területfelhasználásra, övezetre tagolja. A módosítással érintett területrészt a tömbön belüli zöldterület területfelhasználás és övezetbe sorolt telkeket érint.



*kivonat: hatályos szabályozási terv 2016,
PESTTERV KFT.*

TERVEZÉSI FELADAT:

A tervezési feladat a fent lehatárolt területen belül a beruházási elképzeléseinek megfelelően a tömbön jelölt közpark megszüntetése, a 589/6 helyrajzi számú telek településközponti vegyes területbe sorolása bölcsőde elhelyezése céljából, a vonatkozó építési jogok, lehetőségek felülvizsgálata, a meglévő infrastruktúra hálózat megfelelőségének vizsgálata, a településszerkezeti terv, a szabályozási terv és a helyi építési szabályzat módosítása. Az átsoroláshoz szükséges a zöldterület megszüntetése kapcsán egyéb terület(ek) bevonása a módosítási folyamatba. Ennek pontos helye és nagysága a tervezés folyamán pontosítható.

Amennyiben az Önkormányzat a beruházással érintett fejlesztést és a fejlesztés kapcsán szükségessé váló egyéb területeket **kiemelt beruházássá nyilvánítja**, a településrendezési eszközök módosításának egyeztetési folyamata történhet **tárgyalásos eljárással** a 314/2012. (XI. 8.) Korm. rendelet 32§ (6)a) alapján, ajánlatunk erre az eljárásra vonatkozik. Ezzel az eljárással lényegesen rövidebb egyeztetési idő alatt lehet a településrendezési eszközök módosítását elvégezni.

A tervekészítés folyamán a tervező vállalja a képviselő testület előtti tervismertetést, a tervegyeztetés folyamán segíti a Megrendelő szakmai munkáját, előkészíti az egyeztető tárgyaláshoz szükséges szakmai indoklást.

A MUNKA RÉSZTVEVŐI:

A tervek komplex módon, az egyes szakági munkarészek (közlekedés, közmű, környezetvédelem, tájépítéset) szakértőinek közreműködésével team-munkában készülnek, biztosítva mind a megbízói, mind a hatósági igények illetve jogi követelmények kielégítését.

A MUNKA MENETE:

A munka folyamata az Épített környezet alakításáról és védelméről szóló törvény (ÉTV) és annak végrehajtását szolgáló Országos településrendezési és építési követelmények (OTÉK) és a 314/2012. (XI. 8.) Kormány rendelet előírásai alapján került összeállításra, az alábbiak szerint:

I. FÁZIS – TERVEZÉS, VÉLEMÉNYEZÉSI SZAKASZ

A munka első fázisa a tervezéshez szükséges információk, adatok beszerzése. Az ezekhez szükséges adat és információbázisok tanulmányozása, az illetékes önkormányzati képviselők közreműködésével.

Adatszolgáltatási igény

- ⇒ *aktuális földhivatali ingatlan-nyilvántartási alaptérkép digitális állomány: dxf és .dwg kiterjesztésben, 314/2012. (XI. 8.) Korm. rendelet 13. melléklete alapján ingyenes*
- ⇒ *az érvényben lévő településrendezési tervek jóváhagyott munkarészeinek digitális állománya, .dxf, .dwg és .doc kiterjesztésben(amennyiben ez beszerezhető),*
- ⇒ *Tervi előzmények, fejlesztési elképzelések,*
- ⇒ *A községi közműhálózatok megvalósulási tervei a szolgáltatók nyilvántartásai szerint,*
- ⇒ *A tervezési területet érintő valamennyi tanulmány, beruházói programok, elképzelések, tanulmánytervek,*
- ⇒ *örökségvédelmi hatástanulmány régészeti munkarésze,*
- ⇒ *környezeti vizsgálat és értékelés,*

Az információk és adatok beszerzésében, amennyiben szükséges közreműködünk.

Előkészítő feladatok, vizsgálatok

Tervezési alaptérkép elkészítése, reambulálás

A Körzeti Földhivaltól beszerzett "naprakész", hiteles (Földhivatal által záradékolt) alaptérképek reambulálása helyszíni bejárással, illetve a kiadott építési/használatba vételi engedélyek összevetésével és rendelkezésre állás szerint légi-felvételek segítségével. Az alaptérkép magassági adatokkal az 1: 10 000 topográfiai térkép alapján kiegészül.

A tervezési tevékenység az előzetes egyeztetés ideje alatt megkezdhető. Az előzetes tájékoztatás ideje alatt a vizsgálati munkarészek, a fejlesztési vázlatok elkészítése folyik. Az egyes szakági vizsgálatok elsősorban az eltelt időszakban bekövetkező változásokra, illetve a szükséges módosítások alátámasztására készülnek.

Területrendezési tervek áttekintése: Magasabb szintű rendezési tervek települést érintő rendelkezéseinek áttekintése (Országos Területrendezési terv, Budapesti Agglomeráció Területrendezési terv).

Tervi előzmények áttekintése: az érvényben lévő településrendezési tervek áttekintése, az építéshatósági munka során felmerülő problémák megismerése, településfejlesztési elképzelések és az érvényben lévő tervek ütközéseinek, módosítási igényeinek feltárása.

Településszerkezeti összefüggések vizsgálata: A település közvetlen környezetének fejlesztési elgondolásainak megismerése, azok értelmezése a településre vonatkozóan. A település térszerkezetének és a település karakterének jellemzése mind a belterület, mind pedig a külterület kapcsán.

Településrendezési vizsgálatok: A területfelhasználási módok és a létező funkciók megismerése. Azok rendelkezésre álló területeinek megfelelőségi vizsgálata. A tulajdonviszonyok vizsgálata.

Közlekedési kapcsolatok vizsgálata: A jelenlegi közúti állapot megismerése, értékelése. Úthierarchia, forgalmi rend, álló (parkoló) forgalom és a tömegközlekedési kapcsolatok jellemzése. A gyalogos és kerékpáros közlekedés helyzete.

Közművesítési lehetőségek és hírközlés vizsgálata: Az ivóvízhálózat, szennyvízhálózat és a felszíni vízrendezés kiépítettségének megismerése és értékelése. Az elektromos ellátás és a földgázhálózat kialakításának bemutatása, tervi előzményeknek és a megvalósítás ütemének megfelelő állapot ábrázolásával. A telefonellátás és a műsorszórás rendszerének a települést érintő helyzetének fel-térképezése, javaslati szintű kidolgozása.

Zöldfelületek, táj- és környezetvédelmi vizsgálat: A környezetvédelmi állapotváltozások értékelése környezetterhelések előrebecslése.

A vizsgálatokról külön részletes dokumentáció nem készül, eredeti példánya képviselő-testületi ülésen bemutatásra kerül.

Jóváhagyandó munkarészek:

Szabályozási terv: Az építési övezetek, övezetek illetve az infrastruktúra helyszükségletének meghatározása. Tartalmazza a javasolt telekalakítások, építési helyek, sajátos jogintézmények, védő és védett területek területi lehatárolását.

Helyi építési szabályzat módosítása: Városrendezési, közlekedési, közműellátási és környezetvédelmi szempontok alapján a jelenlegi építési jogok figyelembevételével összeállított rendelettervezet.

Alátámasztó munkarészek:

Településrendezési javaslatok: a jóváhagyandó munkarészben szereplő fejlesztési elképzelések, előírások indoklása, szabályozási koncepció ismertetése, a védelmekkel és korlátozásokkal kapcsolatos magasabb szintű jogszabályban meghatározott előírások ismertetése.

Közlekedésfejlesztési tervjavaslat: A tervezett területfelhasználáshoz illeszkedő közlekedési javaslatok a közlekedési rendszer és a forgalom figyelembevételével. Javaslatok készítése a tervezési területen belüli gépjármű-tárolás illetve parkolás módozataira.

Tájrendezési és környezetalakítási javaslat: A mezőgazdasági területek hasznosítása, a zöldfelületek kialakítása és környezetvédelem javaslata.

Közműfejlesztési és hírközlési tervjavaslat a vizsgálatban részletezettekkel azonos szakágakkal: A vízi és energia közművek tervjavaslatának egyeztetése az üzemeltetőkkel. A közműigények prognosztizálása, közműigények várható növekedésének meghatározása, a tervezett illetve meglévő hálózatok fejlesztési javaslata a többletterhelések biztosítására.

Kulturális örökségvédelmi hatástanulmány: a települési kulturális örökség védelme érdekében a rendezési tervben szereplő változtatási szándékok hatáselemzése, amennyiben az államigazgatási eljárás során a Kulturális Örökségvédelmi Hivatal ezt kötelezően előírja külön díjazás ellenében.

Környezeti értékelés: a településrendezési tervekben javasolt fejlesztések és előírások környezetre gyakorolt hatásainak vizsgálata és elemzése a 2/2005.(I. 11.) kormányrendeletben meghatározott tartalommal, abban az esetben, ha az államigazgatási szervek előírják külön díjazás keretében.

<i>Tervezési díj:</i>	90%
<i>Időszükséglet:</i>	kb. 30 nap
<i>Példányszám:</i>	az egyeztetéshez szükséges példány

II. FÁZIS - TERVEGYEZTETÉS

A polgármester a településrendezési eszközök tekintetében a társadalmi bevonás keretében az önkormányzati rendelet partnerségi egyeztetési szabályai szerinti helyen és módon tájékoztatja a partnereket (előzetes tájékoztató). A polgármester a beérkezett véleményeket ismerteti a képviselő-testülettel – a döntés átruházása esetén a döntésre jogosulttal –, amelyek elfogadásáról vagy el nem fogadásáról a képviselő-testület, illetve átruházás esetén a döntésre jogosult dönt. A vélemény el nem fogadása esetén a döntést indokolnia kell. A partnerségi egyeztetés ezt követően a döntés dokumentálásával, közzétételével lezárul. Az egyeztetetésre küldendő terv az egyeztetéshez szükséges papír és digitális formában átadásra kerül az Önkormányzatnak.

Ezt követően a polgármester végső szakmai véleményezési szakasz lefolytatását kezdeményezi az állami főépítési hatáskörében eljáró megyei kormányhivatalhoz benyújtott kérelemmel. A kérelemnek tartalmaznia kell a településrendezési eszköz tervezetét, és az elkészített megalapozó vizsgálatot és alátámasztó javaslatot, valamint annak egy másolati példányát elektronikus adathordozón és a partnerségi egyeztetés eredményét tartalmazó jegyzőkönyvet.

Az állami főépítési hatáskörében eljáró megyei kormányhivatal az egyeztető tárgyalásra a hely és az időpont megjelölésével, a tárgyalás előtt legalább 8 nappal elektronikus úton, a településrendezési eszköz megküldésével meghívót küld.

Az állami főépítési hatáskörében eljáró megyei kormányhivatal a jegyzőkönyvet és záró szakmai véleményét 8 napon belül megküldi a polgármesternek, a településrendezési eszköz elfogadásához.

A helyi építési szabályzat és a településrendezési tervek az elfogadást követő napon lépnek hatályba.

A főépítési és a lakossági vélemény figyelembe vételével véglegesített tervet a település önkormányzatának képviselő testülete megtárgyalja, illetve hagyja jóvá. A jóváhagyott terv 6 példányban papír alapon és digitális adathordozón is végső dokumentálásra kerül.

Tervezési díj:	10%
Időszükséglet:	kb. 10 nap
Példányszám:	6 pld teljes + sokszorosítható CD

TERVEZÉSI DÍJ ÜTEMEZÉSE

I.- II. ÜTEM

Vizsgálati munkarészek	300 000
Alátámasztó munkarészek	300 000
jóváhagyandó munkarészek	210 000
I.-II. ütem összesen	810 000

III. ÜTEM

Véglegesítés költsége	90 000
III. ütem összesen	90 000

ÖSSZESEN	900 000
-----------------	----------------

A teljes ár: **900 000,- + mindenkor hatályos áfa**

Budapest, 2018. 03. 20.



Révész László sk.
TÉR-T-REND KFT.
ügyvezető



TER.T.REND

- 1016 Budapest, Gellérthegy utca 16.
- iroda: 1027 Budapest, Margit krt. 26.
- tel.: +36 1 488-0202, fax: +36 1 488-0199, mobil: +36 20 320 95 08
- tertrend@tertrend.hu; www.tertrend.hu

Terület- és településrendezési, építészeti Kft.

REFERENCIÁK

BUDAPEST, XXIII. KER. SOROKSÁR, SZENT LŐRINCI ÚT MELLETTI TERÜLET KERÜLETI SZABÁLYOZÁSI TERVE, 2003-2004

BUDAPEST, XXIII. KER. SOROKSÁR, PÉTERI-MAJOR KERÜLETI SZABÁLYOZÁSI TERVE, 2005-2006

BUDAPEST, XXIII. KER. SOROKSÁR, MOLNÁR-SZIGET DÉLI CSÜCSKE KERÜLETI SZABÁLYOZÁSI TERVE, 2005-2007

BUDAPEST, XXIII. KER. SOROKSÁR, HARASZTI ÚT MENTI TERÜLET KERÜLETI SZABÁLYOZÁSI TERVE, 2005-2008

BUDAPEST, XXIII. KER. SOROKSÁR, M0 – 50. ÚT - 196252/2HRSZ-Ú ÚT KÖZÖTTI TÖMB KERÜLETI SZABÁLYOZÁSI TERV, 2006

BUDAPEST, XXIII. KER. SOROKSÁR, F1 FEJLESZTÉSI TERÜLET TERÜLETHASZNOSÍTÁSI TANULMÁNYTERV, 2009-2010

BUDAPEST, X. KERÜLET ELVI TELEKALKITÁSI TERV ÉS KOMPLEX BEÉPÍTÉSI TERV, 40995/2 HRSZ-Ú TELEK TELEKKIALAKÍTÁSI ENGEDÉLY KÉRELMEHEZ, 2007

BUDAPEST, XX. KER., PESTERZSÉBET, TÖRÖK FLÓRIS U. – DESSEWFFY U. – ADY ENDRE U. – NAGYSÁNDOR JÓZSEF U. ÁLTAL HATÁROLT TÖMB KERÜLETI SZABÁLYOZÁSI TERV, 2007-2008

BUDAPEST, XX. KER., PESTERZSÉBET, NAGYSÁNDOR JÓZSEF U. – ÁTTILA U. – ZILAH U. – BAROSS U. ÁLTAL HATÁROLT TÖMB KERÜLETI SZABÁLYOZÁSI TERV, 2008-2009

BUDAPEST, X. KERÜLET, KÓBÁNYA, PETRÓCZY UTCA – KŐÉR UTCA – ÓHEGY UTCA – KELEMEN UTCA ÁLTAL HATÁROLT TÖMB REHABILITÁCIÓS SZABÁLYOZÁSI TERVE, 2008-

BUDAPEST, XXIII. KERÜLET, SOROKSÁR, M0 AUTÓÚTTÓL ÉSZAKRA LÉVŐ F1 JELŰ GAZDASÁGI FEJLESZTÉSI TERÜLET- II. ÜTEM KERÜLETI SZABÁLYOZÁSI TERVE, 2009-

GYŐR MJV TELEPÜLÉSRENDEZÉSI ESZKÖZEINEK MÓDOSÍTÁSA, EGYEDI KÉRELMEK TÁRGYÁBAN INDÍTOTT TERVMÓDOSÍTÁS, 2007-2008, 2008-2009

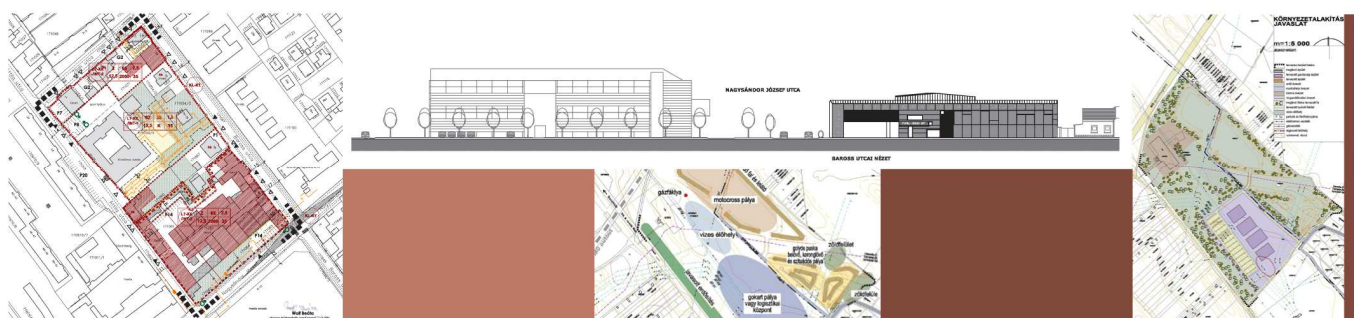
GYŐR MJV RENDEZÉSI TERVÉNEK RÉSZLEGES MÓDOSÍTÁSA, SZABÁLYOZÁSI TERV ÉS HELYI ÉPÍTÉSI SZABÁLYZAT FELÜLVIZSGÁLATA, GYŐR SZTM 2009-079 SZÁMÚ 03446 VÁ ÉS 04006 EVŐ JELŰ TELKEKRE, 2009-2010

LENTI VÁROS TELEPÜLÉSSZERKEZETI TERVÉNEK, SZABÁLYOZÁSI TERVÉNEK ÉS HELYI ÉPÍTÉSI SZABÁLYZATÁNAK MÓDOSÍTÁSA, 2005

LENTI VÁROS TELEPÜLÉSSZERKEZETI TERVÉNEK, SZABÁLYOZÁSI TERVÉNEK ÉS HELYI ÉPÍTÉSI SZABÁLYZATÁNAK MÓDOSÍTÁSA 2., 2005-2006

LENTI VÁROS TELEPÜLÉSRENDEZÉSI TERVEINEK ÉS ÉPÍTÉSI SZABÁLYZATÁNAK MÓDOSÍTÁSA, LENTI-MUMOR – LENTISZOMBATHELY – CREATON GYÁR KÖZÖTTI KERÉKPÁRÚT HELYBIZTOSÍTÁSA ÉS EGYEDI KÉRELEM TÁRGYÁBAN, 2008-2009

LENTI DÉLI VÁROSÉSZ TELEPÜLÉSRENDEZÉSI TERVEINEK ÉS ÉPÍTÉSI SZABÁLYZATÁNAK MÓDOSÍTÁSA, 2008-2012





TER.T.REND

- 1016 Budapest, Gellérthegy utca 16.
- iroda: 1027 Budapest, Margit krt. 26.
- tel.: +36 1 488-0202, fax: +36 1 488-0199, mobil: +36 20 320 95 08
- tertrend@tertrend.hu; www.tertrend.hu

Terület- és településrendezési, építészeti Kft.

REFERENCIÁK

ALSÓNÉMEDI, BIRGEJÁRÁS II. GAZDASÁGI TERÜLET SZABÁLYOZÁSI TERVE ÉS, HELYI ÉPÍTÉSI SZABÁLYZATÁNAK MÓDOSÍTÁSA, 2011-2012

ÜLLŐ VÁROS, DÉLKELETI GAZDASÁGI TERÜLET SZABÁLYOZÁSI TERVE ÉS, HELYI ÉPÍTÉSI SZABÁLYZATÁNAK MÓDOSÍTÁSA, 2009-2010

ÜLLŐ VÁROS, TELEPÜLÉSSZERKEZETI TERVÉNEK, HELYI ÉPÍTÉSI SZABÁLYZATÁNAK ÉS SZABÁLYOZÁSI TERVÉNEK MÓDOSÍTÁSA, EGYES RÉSZTERÜLETEKRE VONATKOZÓAN, 2012-

INÁRCS KÖZSÉG TELEPÜLÉSSZERKEZETI TERVÉNEK, HELYI ÉPÍTÉSI SZABÁLYZATÁNAK ÉS SZABÁLYOZÁSI TERVÉNEK MÓDOSÍTÁSA, TERVEZETT LOGISZTIKAI KÖZPONT ÉS LOVARDA TERÜLETÉRE, 2009-2010

INÁRCS TELEPÜLÉSSZERKEZETI TERVÉNEK, HELYI ÉPÍTÉSI SZABÁLYZATÁNAK ÉS SZABÁLYOZÁSI TERVÉNEK MÓDOSÍTÁSA, HARMAT UTCÁTÓL DÉLNYUGATRA LÉVŐ (020/7 ÉS 083/7 HELYRAJZI SZÁMÚ) LAKÓTERÜLETEIRE, 2010

INÁRCS TELEPÜLÉSSZERKEZETI TERVÉNEK, HELYI ÉPÍTÉSI SZABÁLYZATÁNAK ÉS SZABÁLYOZÁSI TERVÉNEK MÓDOSÍTÁSA, NYUGATI GAZDASÁGI TERÜLETÉRE VONATKOZÓ, 2011-2013

DÉLEGYHÁZA KÖZSÉG HELYI ÉPÍTÉSI SZABÁLYZATÁNAK ÉS TELEPÜLÉSRENDEZÉSI TERVEINEK MÓDOSÍTÁSA GALLA-TANYAI ÚT MELLETTI TERÜLET, 2007-2008

DÉLEGYHÁZA KÖZSÉG HELYI ÉPÍTÉSI SZABÁLYZATÁNAK ÉS TELEPÜLÉSRENDEZÉSI TERVEINEK MÓDOSÍTÁSA, DÉLEGYHÁZA KÖZSÉG 039/4-7, 039/9-11, 039/15-25 HRSZ INGATLANOK TERÜLETHASZNÁLATI ÁTSOROLÁSÁNAK ÉS ÖVEZETI BESOROLÁSÁNAK MÓDOSÍTÁSA, 2008-2009

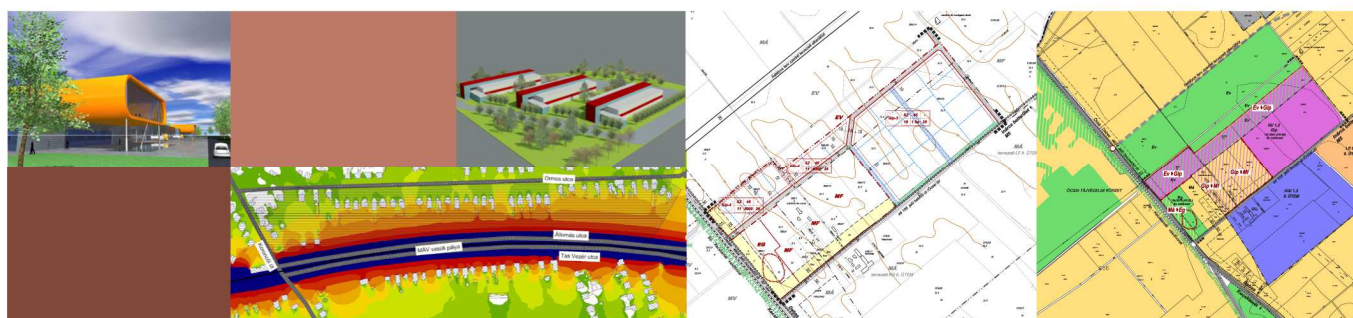
DÉLEGYHÁZA KÖZSÉG HELYI ÉPÍTÉSI SZABÁLYZATÁNAK ÉS TELEPÜLÉSRENDEZÉSI TERVEINEK MÓDOSÍTÁSA, DÉLEGYHÁZA KÖZSÉG KAMION TAVAK MELLETTI TERÜLET ÖVEZETI BESOROLÁSÁNAK MÓDOSÍTÁSA, 2009-2010

DÉLEGYHÁZA KÖZSÉG TELEPÜLÉSSZERKEZETI TERVÉNEK, HELYI ÉPÍTÉSI SZABÁLYZATÁNAK ÉS ÖVEZETI TERVÉNEK MÓDOSÍTÁSA, A 065HRSZ, 072/2-6HRSZ, 073HRSZ (ÚT), 074/14HRSZ, 074/16-18HRSZ, 074/30-32HRSZ, 074/33HRSZ (ÚT), 074/35-37HRSZ-Ú INGATLANOK TERÜLETÉRE VONATKOZÓAN, 2009-2012

MOGYORÓD NAGYKÖZSÉG HELYI ÉPÍTÉSI SZABÁLYZATÁNAK ÉS TELEPÜLÉSRENDEZÉSI TERVEINEK MÓDOSÍTÁSA, A 0343/74 HRSZ-Ú INGATLAN TERÜLETÉRE VONATKOZÓAN, 2012-2013

HALÁSZTELEK VÁROS HELYI ÉPÍTÉSI SZABÁLYZATÁNAK ÉS TELEPÜLÉSRENDEZÉSI TERVEINEK MÓDOSÍTÁSA, AZ ÉSZAKI GAZDASÁGI TERÜLET BŐVÍTÉSE (052/5HRSZ-Ú TELEKKEL), EGYÉB HULLÁMTÉRI TERÜLET RÉSZLEGES ERDŐSÍTÉSE (068/7HRSZ-Ú, 068/12HRSZ-Ú FÖLDRÉSZLET) KAPCSÁN, 2012-

HALÁSZTELEK VÁROS HELYI ÉPÍTÉSI SZABÁLYZATÁNAK ÉS TELEPÜLÉSRENDEZÉSI TERVEINEK MÓDOSÍTÁSA, EGYES RÉSZTERÜLETEKRE VONATKOZÓAN, 2012-





TER·T·REND

- 1016 Budapest, Gellérthegy utca 16.
- iroda: 1027 Budapest, Margit krt. 26.
- tel.: +36 1 488-0202, fax: +36 1 488-0199, mobil: +36 20 320 95 08
- tertrend@tertrend.hu; www.tertrend.hu

Terület- és településrendezési, építészeti Kft.

REFERENCIÁK

BEZI KÖZSÉG TELEPÜLÉSFEJLESZTÉSI KONCEPCIÓJA, TELEPÜLÉSSZERKEZETI TERVE, SZABÁLYOZÁSI TERVE ÉS HELYI ÉPÍTÉSI SZABÁLYZATA, 2003-2004

RÉTALAP KÖZSÉG TELEPÜLÉSFEJLESZTÉSI KONCEPCIÓJA, TELEPÜLÉSSZERKEZETI TERVE, SZABÁLYOZÁSI TERVE ÉS HELYI ÉPÍTÉSI SZABÁLYZATA, 2003-2005

FELPÉC KÖZSÉG TELEPÜLÉSFEJLESZTÉSI KONCEPCIÓJA, TELEPÜLÉSSZERKEZETI TERVE, SZABÁLYOZÁSI TERVE ÉS HELYI ÉPÍTÉSI SZABÁLYZATA, 2004-2005

LÁZI KÖZSÉG TELEPÜLÉSFEJLESZTÉSI KONCEPCIÓJA, TELEPÜLÉSSZERKEZETI TERVE, SZABÁLYOZÁSI TERVE ÉS HELYI ÉPÍTÉSI SZABÁLYZATA, 2004-2005

SOPRONKÖVESD KÖZSÉG TELEPÜLÉSFEJLESZTÉSI KONCEPCIÓJA, TELEPÜLÉSSZERKEZETI TERVE, SZABÁLYOZÁSI TERVE ÉS HELYI ÉPÍTÉSI SZABÁLYZATA, 2005-2006

VESZKÉNY KÖZSÉG TELEPÜLÉSFEJLESZTÉSI KONCEPCIÓJA, TELEPÜLÉSSZERKEZETI TERVE, SZABÁLYOZÁSI TERVE ÉS HELYI ÉPÍTÉSI SZABÁLYZATA, 2005-2006

PÖLÖSKE KÖZSÉG TELEPÜLÉSFEJLESZTÉSI KONCEPCIÓJA, TELEPÜLÉSSZERKEZETI TERVE, SZABÁLYOZÁSI TERVE ÉS HELYI ÉPÍTÉSI SZABÁLYZATA, 2005-2006

BELEZNA KÖZSÉG TELEPÜLÉSFEJLESZTÉSI KONCEPCIÓJA, TELEPÜLÉSSZERKEZETI TERVE, SZABÁLYOZÁSI TERVE ÉS HELYI ÉPÍTÉSI SZABÁLYZATA, 2005-2006

KUSTÁNSZEG KÖZSÉG TELEPÜLÉSFEJLESZTÉSI KONCEPCIÓJA, TELEPÜLÉSSZERKEZETI TERVE, SZABÁLYOZÁSI TERVE ÉS HELYI ÉPÍTÉSI SZABÁLYZATA, 2005-2007

PÁLI KÖZSÉG TELEPÜLÉSFEJLESZTÉSI KONCEPCIÓJA, TELEPÜLÉSSZERKEZETI TERVE, SZABÁLYOZÁSI TERVE ÉS HELYI ÉPÍTÉSI SZABÁLYZATA, 2005-2006

VÁG KÖZSÉG TELEPÜLÉSFEJLESZTÉSI KONCEPCIÓJA, TELEPÜLÉSSZERKEZETI TERVE, SZABÁLYOZÁSI TERVE ÉS HELYI ÉPÍTÉSI SZABÁLYZATA, 2005-2009

RÁBASEBES KÖZSÉG TELEPÜLÉSFEJLESZTÉSI KONCEPCIÓJA, TELEPÜLÉSSZERKEZETI TERVE, SZABÁLYOZÁSI TERVE ÉS HELYI ÉPÍTÉSI SZABÁLYZATA, 2005-2009

HETESI (RÉDICS KÖRNYÉKI) TELEPÜLÉSEK TÉRSÉGI TERVE, TELEPÜLÉSFEJLESZTÉSI KONCEPCIÓJA, TELEPÜLÉSSZERKEZETI TERVEI, SZABÁLYOZÁSI TERVEI ÉS HELYI ÉPÍTÉSI SZABÁLYZATAI: RÉDICS, BÖDEHÁZA, GÁBORJÁNHÁZA, ZALASZOMBATFA, SZÍJÁRTÓHÁZA, RESZNEK, LENDVAJAKABFA, BAGLAD, BELSŐSÁRD, KÜLSŐSÁRD, GOSZTOLA, LENDVADEDES, 2005-2006

PUSZTASZENTLÁSZLÓ KÖZSÉG TELEPÜLÉSSZERKEZETI TERVE, HELYI ÉPÍTÉSI SZABÁLYZATA ÉS SZABÁLYOZÁSI TERVE, 2008-2009

KARMACS KÖZSÉG TELEPÜLÉSSZERKEZETI TERVE, HELYI ÉPÍTÉSI SZABÁLYZATA ÉS SZABÁLYOZÁSI TERVE, 2009-2010

VINDORNYAFOK KÖZSÉG TELEPÜLÉSSZERKEZETI TERVE, HELYI ÉPÍTÉSI SZABÁLYZATA ÉS SZABÁLYOZÁSI TERVE, 2009-2010

